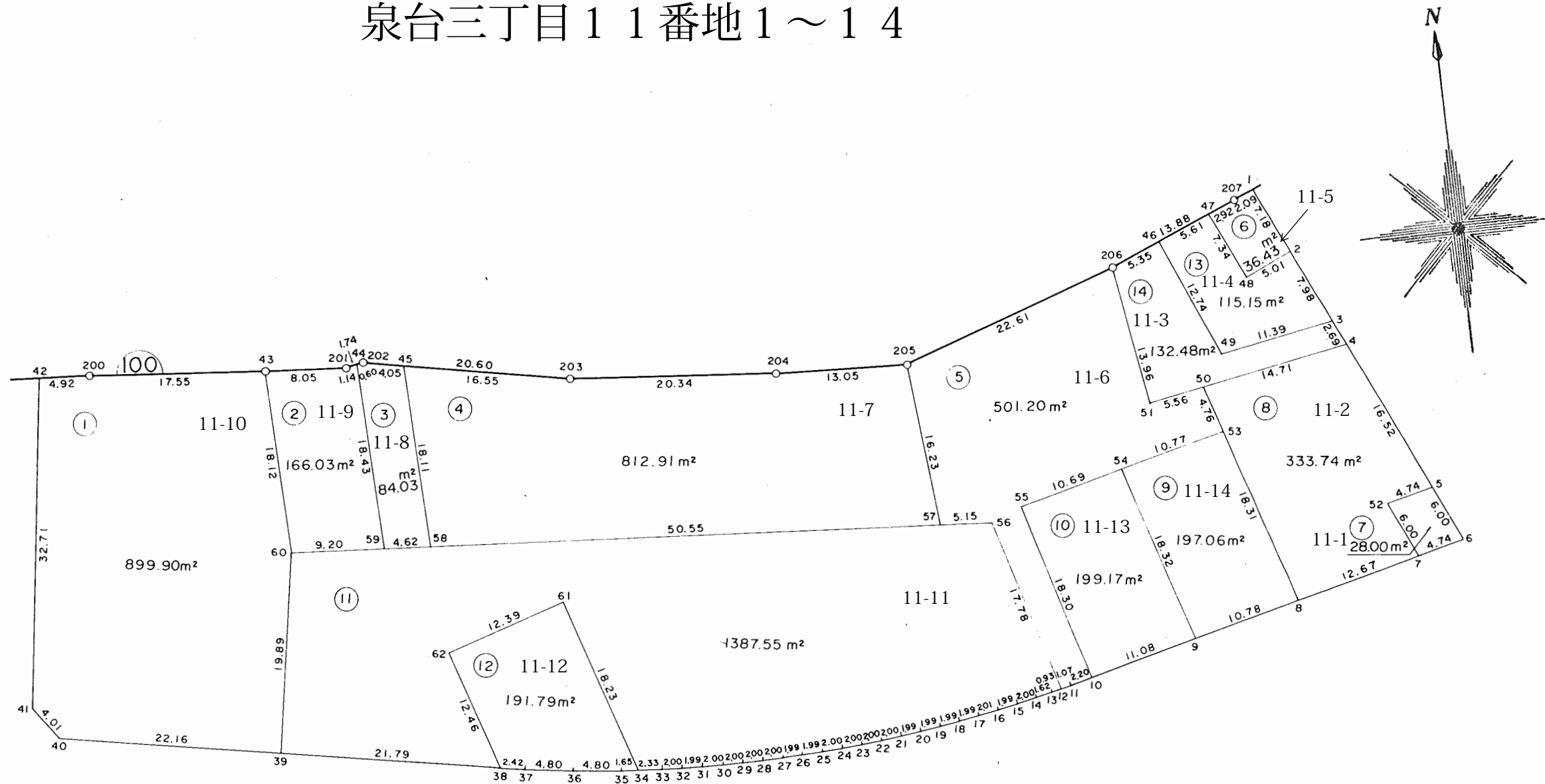


泉台三丁目 1 1 番地 1 ~ 1 4



参考資料

※記載内容は換地処分当時のものです。 上尾市

面積（座標法）計算書

参考資料

※記載内容は換地処分当時のものです。上尾市

地番	11-1	面積	28.0048860		
測点名	X座標	Y座標	距離	方向角	夾角
52	-1302.268	-24824.054	4.749	75-27-49	79-21-5
5	-1301.076	-24819.457	6.000	154-48-54	100-38-55
6	-1306.506	-24816.904	4.749	255-27-49	79-21-5
7	-1307.698	-24821.501	6.000	334-48-54	100-38-55

地番	11-2	面積	333.7470300		
測点名	X座標	Y座標	距離	方向角	夾角
50	-1288.938	-24840.935	14.718	78-58-24	83-20-13
4	-1286.123	-24826.489	16.524	154-48-54	104-9-30
5	-1301.076	-24819.457	4.749	255-27-49	79-21-5
52	-1302.268	-24824.054	6.000	154-48-54	280-38-55
7	-1307.698	-24821.501	12.670	255-27-49	79-21-5
8	-1310.878	-24833.765	18.317	341-47-47	93-40-1
53	-1293.478	-24839.487	4.765	342-18-37	179-29-10

地番	11-3	面積	132.4863695		
測点名	X座標	Y座標	距離	方向角	夾角
206	-1276.268	-24848.769	5.352	66-45-19	103-27-2
46	-1274.156	-24843.852	12.743	156-45-19	90-0-0
49	-1285.865	-24838.823	11.399	78-58-24	257-46-55
3	-1283.685	-24827.634	2.694	154-50-48	104-7-36
4	-1286.123	-24826.489	14.718	258-58-24	75-52-24
50	-1288.938	-24840.935	5.567	258-39-57	180-18-27
51	-1290.032	-24846.393	13.968	350-12-21	88-27-36

地番	11-4	面積	115.1589370		
測点名	X座標	Y座標	距離	方向角	夾角
46	-1274.156	-24843.852	5.615	66-45-19	90-0-0
47	-1271.940	-24838.693	7.344	154-50-48	91-54-31
48	-1278.587	-24835.571	5.018	64-50-48	270-0-0
2	-1276.454	-24831.029	7.988	154-50-48	90-0-0
3	-1283.685	-24827.634	11.399	258-58-24	75-52-24
49	-1285.865	-24838.823	12.743	336-45-19	102-13-5

地番	11-5	面積	36.4393165		
測点名	X座標	Y座標	距離	方向角	夾角
47	-1271.940	-24838.693	2.924	66-45-19	88-5-29
207	-1270.786	-24836.006	2.097	66-31-24	180-13-55
1	-1269.951	-24834.083	7.185	154-50-48	91-40-36
2	-1276.454	-24831.029	5.018	244-50-48	90-0-0
48	-1278.587	-24835.571	7.344	334-50-48	90-0-0

地番	11-6	面積	501.2097440		
測点名	X座標	Y座標	距離	方向角	夾角
205	-1283.717	-24870.123	22.616	70-46-12	103-15-40
206	-1276.268	-24848.769	13.968	170-12-21	80-33-51
51	-1290.032	-24846.393	5.567	78-39-57	271-32-24
50	-1288.938	-24840.935	4.765	162-18-37	96-21-20
53	-1293.478	-24839.487	10.777	255-31-8	86-47-29
54	-1296.173	-24849.922	10.697	255-31-5	180-0-3
55	-1298.848	-24860.279	18.304	163-2-17	272-28-48
10	-1316.356	-24854.939	2.204	255-34-45	87-27-32
11	-1316.905	-24857.074	1.076	256-14-6	179-20-39
12	-1317.161	-24858.119	17.787	343-5-57	93-8-9
56	-1300.142	-24863.290	5.153	273-8-14	249-57-43
57	-1299.860	-24868.435	16.231	354-1-53	99-6-22

地番	11-7	面積	812.9111255		
測点名	X座標	Y座標	距離	方向角	夾角
45	-1278.820	-24919.747	16.552	100-15-56	77-4-1
203	-1281.770	-24903.460	20.349	94-17-2	185-58-54
204	-1283.290	-24883.168	13.052	91-52-24	182-24-38
205	-1283.717	-24870.123	16.231	174-1-53	97-50-32
57	-1299.860	-24868.435	50.555	273-20-18	80-41-34
58	-1296.916	-24918.904	18.115	357-19-57	96-0-22

地番	11-8	面積	84.0304290		
測点名	X座標	Y座標	距離	方向角	夾角
44	-1278.229	-24924.325	0.606	77-34-6	99-55-29
202	-1278.098	-24923.733	4.051	100-15-56	157-18-10
45	-1278.820	-24919.747	18.115	177-19-57	102-55-59
58	-1296.916	-24918.904	4.623	273-22-23	83-57-34
59	-1296.644	-24923.519	18.433	357-29-35	95-52-48

地番	11-9	面積	166.0321310		
測点名	X座標	Y座標	距離	方向角	夾角
43	-1277.982	-24933.488	8.057	93-30-54	84-1-53
201	-1278.476	-24925.446	1.148	77-34-6	195-56-49
44	-1278.229	-24924.325	18.433	177-29-35	80-4-31
59	-1296.644	-24923.519	9.209	273-25-48	84-3-47
60	-1296.093	-24932.712	18.128	357-32-48	95-53-1

地番	11-10	面積	899.9068855		
測点名	X座標	Y座標	距離	方向角	夾角
42	-1276.381	-24955.911	4.925	92-54-19	94-14-8
200	-1276.631	-24950.992	17.556	94-24-49	178-29-31
43	-1277.982	-24933.488	18.128	177-32-48	96-52-1
60	-1296.093	-24932.712	19.896	188-45-45	168-47-2
39	-1315.757	-24935.743	22.163	279-33-29	89-12-17
40	-1312.077	-24957.598	4.013	323-37-27	135-56-2
41	-1308.846	-24959.978	32.718	7-8-27	136-29-0

面積（座標法）計算書

参考資料

※記載内容は換地処分当時のものです。 上尾市

地番 11-11		面積 1387.5597785			
測点名	X座標	Y座標	距離	方向角	夾角
60	-1296.093	-24932.712	9.209	93-25-48	95-19-57
59	-1296.644	-24923.519	4.623	93-22-23	180-3-25
58	-1296.916	-24918.904	50.555	93-20-18	180-2-4
57	-1299.860	-24868.435	5.153	93-8-14	180-12-4
56	-1300.142	-24863.290	17.787	163-5-57	110-2-17
12	-1317.161	-24858.119	0.931	255-45-17	87-20-40
13	-1317.390	-24859.021	1.627	256-47-1	178-58-16
14	-1317.762	-24860.605	2.000	257-12-3	179-34-58
15	-1318.205	-24862.555	1.998	258-11-23	179-0-40
16	-1318.614	-24864.511	2.011	259-9-54	179-1-28
17	-1318.992	-24866.486	1.999	260-14-10	178-55-44
18	-1319.331	-24868.456	1.995	260-37-22	179-36-48
19	-1319.656	-24870.424	1.995	261-33-11	179-4-11
20	-1319.949	-24872.397	1.999	262-22-51	179-10-20
21	-1320.214	-24874.378	2.007	263-2-42	179-20-9
22	-1320.457	-24876.370	2.000	264-5-13	178-57-29
23	-1320.663	-24878.359	2.002	265-16-19	178-48-54
24	-1320.828	-24880.354	2.005	265-37-24	179-38-56
25	-1320.981	-24882.353	1.995	266-36-36	179-0-48
26	-1321.099	-24884.345	1.998	267-7-50	179-28-46
27	-1321.199	-24886.340	2.001	268-23-46	178-44-3
28	-1321.255	-24888.340	2.000	269-3-17	179-20-29
29	-1321.288	-24890.340	2.007	270-18-50	178-44-26
30	-1321.277	-24892.347	2.005	270-37-43	179-41-7
31	-1321.255	-24894.352	1.993	271-40-4	178-57-39
32	-1321.197	-24896.344	2.000	272-8-55	179-31-9
33	-1321.122	-24898.343	2.337	273-23-7	178-45-49
34	-1320.984	-24900.676	18.230	341-48-34	111-34-32
61	-1303.665	-24906.367	12.391	251-47-30	270-1-4
62	-1307.537	-24918.138	12.465	161-50-39	269-56-51
38	-1319.381	-24914.254	21.792	279-34-21	62-16-18
39	-1315.757	-24935.743	19.896	8-45-45	90-48-36

地番 11-12		面積 191.7925570			
測点名	X座標	Y座標	距離	方向角	夾角
62	-1307.537	-24918.138	12.391	71-47-30	90-3-9
61	-1303.665	-24906.367	18.230	161-48-34	89-58-56
34	-1320.984	-24900.676	1.651	273-34-35	68-14-0
35	-1320.881	-24902.324	4.801	275-43-34	177-51-1
36	-1320.402	-24907.101	4.806	277-27-39	178-15-55
37	-1319.778	-24911.866	2.421	279-26-20	178-1-18
38	-1319.381	-24914.254	12.465	341-50-39	117-35-41

地番 11-13		面積 199.1735760			
測点名	X座標	Y座標	距離	方向角	夾角
55	-1298.848	-24860.279	10.697	75-31-5	87-31-12
54	-1296.173	-24849.922	18.321	161-48-51	93-42-14
9	-1313.579	-24844.204	11.088	255-29-47	86-19-5
10	-1316.356	-24854.939	18.304	343-2-17	92-27-29

地番 11-14		面積 197.0676710			
測点名	X座標	Y座標	距離	方向角	夾角
54	-1296.173	-24849.922	10.777	75-31-8	86-17-43
53	-1293.478	-24839.487	18.317	161-47-47	93-43-21
8	-1310.878	-24833.765	10.783	255-29-36	86-18-11
9	-1313.579	-24844.204	18.321	341-48-51	93-40-45